



Handbuch Neulandgewinner- plakat

Werkstatt #2

16.10.2015

Robert Bosch **Stiftung**

Plakat

Dieses Handbuch unterstützt Sie beim Ausfüllen des Plakats „Neuland vernetzen“. Es enthält Erläuterungen zu jedem Plakatfeld und zeigt Ihnen Beispiele und darstellerische Vorschläge. Bitte benutzen Sie die mitgeschickten Aufkleber für das Ausfüllen des Plakats und bringen Sie das Plakat zur Werkstatt mit. Wir empfehlen das Plakat mit dem gesamten Team vor der Werkstatt auszufüllen.



PROJEKTFORMEL / PROJEKTSATZ

Was ist der Kern Ihres Projektes? Wie würden Sie Ihr Projekt einem Journalisten in einem Satz erklären?

Reflektieren Sie mit Ihrem Team und entwickeln Sie gemeinsam einen Satz, der das Wesentliche ihres Projektes zusammenfasst. Dieser Satz soll für Außenstehende leicht verständlich und einprägsam sein. Er bildet die Grundlage für den zweiten Teil der Werkstatt.

Bitte schreiben Sie in großen Buchstaben (vorgegebener Zeilenabstand!), damit der Satz auch von weitem noch lesbar ist.



INTERNES TEAM

Wer ist Teil des Teams? Welche Rollen für das Projekt nehmen die unterschiedlichen Personen ein? Welche fehlen? Und wie arbeitet das Team zusammen?

Bitte stellen Sie das Team im inneren Kreis des Plakates dar. Hilfreiche Schritte bei der Darstellung könnten sein:

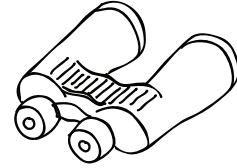
Wählen Sie eine passende Netzwerkstruktur dafür: gibt es einen inneren Kreis, wer übernimmt zentrale Aufgaben? Gibt es thematische Schwerpunkte, die sichtbar werden sollten und wie stehen diese zueinander? Wer ist eher begleitend oder bildet eine wichtige Schnittstelle nach außen?

Stellen Sie die einzelnen Teammitglieder dar und benennen Sie diese. Um ihre jeweilige Rolle im Team zu präzisieren und illustrieren, können Sie auch einige von den unten aufgeführten Symbolen benutzen (werden auch als Aufkleber mitgeschickt) oder neue kreieren. Diese Aufzählung ist sicherlich nicht vollständig und viele Teammitglieder haben bestimmt mehrere Talente. Aber vielleicht können einige besondere Stärken identifiziert werden. Insgesamt ist das Ziel, das Team in seiner Ganzheit und Vielfältigkeit sichtbar zu machen.



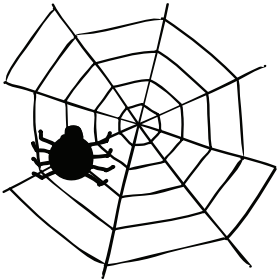
SPRACHROHR NACH AUSSEN

Er/sie vermittelt wichtigen Projekthinhalten nach außen z.B. zur Presse.



STRATEGIN / STRATEG

Er/sie denkt strategisch fürs Projekt und unterstützt wichtige Entscheidungen im Team.



KOORDINATORIN / KOORDINATOR

Er/sie ist wie eine Spinne im Netz. Bei ihm/ihr laufen die wichtigen Fäden zusammen.



IMPULSGEBERIN / IMPULSGEBER

Von ihm/ihr kommen immer wieder neue Ideen und wichtige Impulse fürs Projekt.

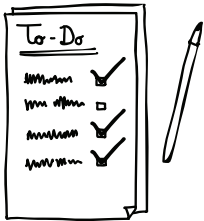


UNTERSTÜTZERIN / UNTERSTÜTZER

Dies sind Menschen, die in besonderen Phasen oder vor wichtigen Entscheidungen immer wieder unterstützen, helfen und beraten.

VERMITTLERIN / VERMITTLER

Wenn es Konflikte innerhalb und außerhalb des Projektes gibt, dann ist er/sie zur Stelle.



ORGANISATORIN / ORGANISATOR

Er/sie organisiert sehr viel für das Projekt.



MOTIVATORIN / MOTIVATOR

Seine/Ihre besondere Rolle ist es, immer wieder zu motivieren und die Ziele sichtbar zu halten.



UMSETZERIN / UMSETZER

Ihm/ihr liegt besonders das praktische Umsetzen.

KOMMUNIKATORIN / KOMMUNIKATOR IM TEAM

Er/sie sorgt dafür dass die Informationen innerhalb des Teams fließen und der Zusammenhalt wächst.





EXTERNES NETZWERK

Wie ist Ihr Projekt nach außen vernetzt? Wer sind wichtige Partner oder bedeutende Institutionen, mit denen Sie zusammenarbeiten?

Bei diesem Netzwerk geht es darum, sichtbar zu machen, wie Ihr Projekt vernetzt ist und wohin. Zudem soll es zeigen, wo noch Lücken sind, die gefüllt werden sollen. Bei der Netzwerkdarstellung gibt es zwei Schwerpunkte:

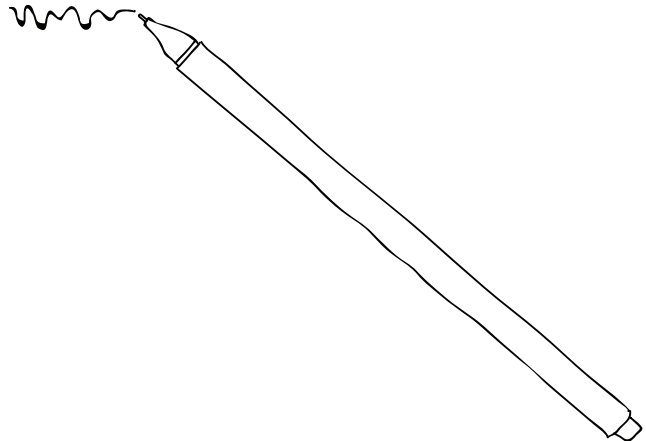
Darstellung der vernetzten Bereiche

- Verwaltung / Verwaltungsabteilungen (grüner Punkt)
- Unternehmen / Wirtschaft (blauer Punkt)
- andere Projekte /Vereine/Organisationen (roter Punkt)
- Bürger / lokale Nachbarn (oranger Punkt)
- sonstige (lila Punkt)

Bitte beschriften Sie jeden Punkt mit einem dünnen schwarzen Stift.

Darstellung der Kooperationsart oder der Verbindung zwischen dem internen Team und den externen Netzwerkpartnern.

- gut, kooperative Verbindung (durchgezogene Linie)
- sehr enge Zusammenarbeit (doppelte durchgezogene Linie)
- schwierige oder gestörte Verbindung (Linie mit Querstrich)
- Verbindung im Aufbau (gestrichelte Linie)
- Vernetzung nicht vorhanden aber angestrebt (dünn gepunktete Linie)



KONTAKT

Bei Fragen zum Ausfüllen des Plakates wenden Sie sich bitte an Ihre Mentorin oder Ihren Mentor

Siri Frech Tel.: 030 53215658

Babette Scurrrell Tel.: 030 98332327

Andreas Willisch Tel.: 0177 6698449

oder an das Projektbüro der Neulandgewinner
Tel.: 039931 540298

IMPRESSUM

»Neulandgewinner. Zukunft erfinden vor Ort«
ist ein Programm der Robert Bosch Stiftung
und wird durchgeführt mit dem Thünen-
Institut Bollewick

www.neulandgewinner.de

HANDBUCH & PLAKAT

Urban Catalyst ^{studio}

